

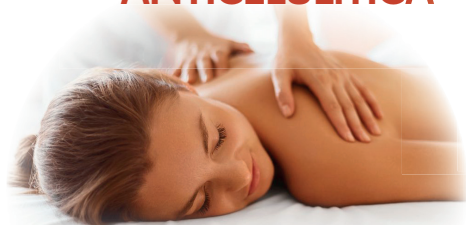
INTERHERB

1000 ml

**ENERGIZANTĂ-  
ANTICELULITICĂ**

**CREMĂ  
PENTRU  
MASAJ**

*cu extract de*  
**COFEINA**



*Extractul de cofeină obținut din cafea naturală înviează trupul și sufletul, asigurând energia necesară pielii. Cofeina odată ajunsă în straturile profunde ale pielii activează schimbul de substanțe, mobilizează grăsimile depuse în țesuturi. Conferă o senzație intensă de prospețime.*

**Utilizare:** masaj corporal întreg (excepție zona oculară), în special în zonele cu țesut adipos mai exprimat.

**Atenționare:** A se feri de copii. Principiile active intensifică circulația zonei masate. În caz de reacții alergice (prurit, arsură, erupție) a se întrerupe imediat tratamentul cosmetic.

**Termen de garanție:** vezi pe flacon (luna, anul)

**Păstrare:** la temperatura camerei (15-25 °). A se feri de copii.

**Ingredients:** Aqua, Isopropyl Myristate, Cetyl Alcohol, Stearic Acid, Glyceryl Stearate, Ceteareth-20, Ceteareth-2, Cetyl Alcohol, Cetyl Palmitat, Propylen Glycole, Paraffinum Liquidum, Sorbitan Caprylate, Propanediol, Benzoic Acid, Triethanolamine, Caffeine, Coffea Arabica (Coffee) Extract, Citric Acid, Parfum.

**Documentația informativă a produsului se va găsi la adresa producătorului.**

**Producător/Personă responsabilă:**  
BGB Interherb Kft., Ungaria, H-1087  
Budapest, Százados út 18.

**Distribuitor:**  
INTERHERB RO SRL., Targu Mures,  
Str. M. Kogalniceanu nr.16/1.  
Tel.:0744-356974, www.interherb.ro

