



COSMO PHARM®
din 1994

MEGABIOTIC®

20 DE MILIARDE de prieteni într-o capsulă

FEMINA

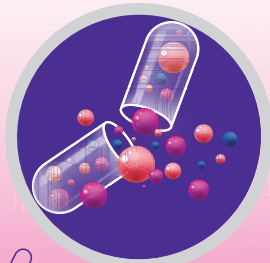


COSMO PHARM®

MEGABIOTIC®

20 DE MILIARDE de prieteni într-o capsulă

FEMINA



Prebiotice (*Fructooligozaharide*)
Probiotice cu 10 tulpini lactice:
Bifidobacterium și *Lactobacillus*
+ Merișor (concentrat din fructe)

Supliment alimentar

10 capsule enterosolubile

1 capsulă enterică/zi

MEGABIOTIC®
20 DE MILIARDE de prieteni într-o capsulă
FEMINA

COSMO PHARM®

NOTIFICAT DE CRSP IAȘI Nr. 6199/2025

Deținător notificare și Producător:

COSMO PHARM SRL www.cosmopharm.eu

București, Calea Călărașilor nr. 5, Bl. 103, Ap. 74

Tel.: 0372 372 200 Tel Verde: 0800 826 766



6 4 2 4 2 7 2 0 1 6 3 3 2

COSMO PHARM®
www.cosmopharm.eu



Canțitate Netă: 5,95 g

ISO 9001; ISO 14001; ISO 22000
Produs certificat într-un sistem de management

ATENȚIONARE: Suplimentele alimentare nu înlocuiesc o dietă variată și echilibrată și un mod de viață sănătos. A se depăși doza recomandată pentru consumul zilnic. A se ține soașii și la vedere a copilor mici. A se consuma cu prudență de femeile însărcinate, care doresc să rămână însărcinate sau care alăptează. Recomandat persoanelor alergice la lactoză și la creșterea din surse naturale, fără coloranți artificiali, de aceea pot exista variații organoleptice (culoare, gust, miros) de la un lot la altul, fără a afecta caracteristicile produsului. **CONȚIȚI DE PASTRARE:** la temperatura camerei, la loc ferit de lumina și umiditate.

NU conține: coloranți, conservanți, arome artificiale, zahăr, sodiu, gluten/graun, crustacee/pește, ouă, alune/nuci, dioxid de titan.

MOD DE UTILIZARE: Adult: 1 capsulă pe zi, dimineața, pe stomacul gol – cu aproximativ 30 de minute înainte de micul dejun. În cazul administrării concomitente cu antibiotice, se recomandă un interval de cel puțin 2 ore pentru a evita inactivarea probioticilor.

cațui, apă purificată, *agatti androgomerenzi*, amidon pregelatinizat, amidon de cartofi, stearat de magneziu, fără azeageni. Fără dioxid de titan.

UFC - Unități Formatoare de Colonii. Valoarea Nutrițională de Referință nu a fost stabilită. Alte ingrediente: capsulă enterică, hipromeloză, carbonat de

UFC /capsulă	(Miliarde)	Canțitate/ capsulă
30 mg	3 mld UFC	Bifidobacterium longum subsp. longum Bl-6301
20 mg	2,5 mld UFC	Bifidobacterium bifidum BB-690
15 mg	1,5 mld UFC	Bifidobacterium longum subsp. infantis Bl-6201
13 mg	3 mld UFC	Bifidobacterium breve BB-695
7,50 mg	5,5 mld UFC	Bifidobacterium animalis subsp. lactis Bl-6101
5 mg	1,5 mld UFC	Lactobacillus crispatus LC-622
3 mg	0,5 mld UFC	Lactobacillus gasseri LG-612
2,50 mg	1,5 mld UFC	Lactobacillus rhamnosus LA-614
60 mg	0,5 mld UFC	Lactobacillus acidophilus LA-680
1,25 mg	0,5 mld UFC	Lactobacillus johnsonii LG-655
15 mg	0,5 mld UFC	Fructooligozaharide
15 mg	0,5 mld UFC	Pulbere de Merisor (<i>Vaccinium macrocarpon</i>) suc concentrat din fructe, maltozădextrina

Lot nr.:
A se consuma, de preferință,
înainte de sfârșitul: