

MemoPlus®

Un plus de memorie și concentrare!*

*Datorită conținutului de *Ginkgo biloba* ce stimulează memoria și activitatea cerebrală

WALMARK®

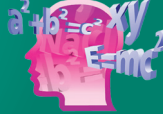
MemoPlus®

Supliment alimentar

Un plus de memorie și concentrare!*

*Datorită conținutului de *Ginkgo biloba*
ce stimulează memoria și activitatea cerebrală

60 tablete



MemoPlus®

Un plus de memorie și concentrare!*

*Datorită conținutului de *Ginkgo biloba* ce stimulează memoria și activitatea cerebrală

MemoPlus®



K2307-012A-M5H

Supliment alimentar
MemoPlus®

Facte:

- *Ginkgo biloba* susține circulația sângelui în creier și îmbunătățește capacitatea de memorie și concentrare;
- Cereina și Vitamina B6 acționează pozitiv asupra funcțiilor oboselii fizice și psihice;
- Magneliul și Vitamina B6 acționează pozitiv asupra funcțiilor corecte a sistemului nervos, contribuind la reducerea oboselii.

Atenție: Acest supliment alimentar conține cereina (60 mg / tabletă). A nu se administra copililor, femeilor gravide sau celor care alăptează. A se păstra la loc uscat, ferit de lumină și căldură (la temperaturi sub 25°C). A nu se lăsa la îndemâna și vederea copiilor. Produsul nu este recomandat ca înlocuitor al unui regim alimentar variat și echilibrat și al unui mod de viață sănătos. A nu se depăși porția zilnică recomandată.

Prezentare: Cutie cu 60 de tablete dispuse în blistere.

Valabilitate: A se consuma, de preferință, înainte de sfârșitul perioadei înscrise pe ambalaj [EXP].

Producător: WALMARK, a.s., Oldrichovce 44, 739 61 Třinec, Republica Cehă

Distribuitor: STADA M&D SRL, Str. Sf. Elisavie, nr. 18, Fete A, et. 1, sector 5, București, România

www.stada.ro
Notificarea Centrului Regional de Sănătate Publică Cluj
Notificare Nr. AC/3022/08.02.2022

Greutate: 37,0 g
2823/BOX/2/ROM

Mod de administrare: Ca supliment alimentar, câte 1 tabletă zilnic – de preferat în timpul mesei. Datorită conținutului de cereina, se recomandă să se administreze seara.

Ingrediente: oxid de magneziu, agenți antiaglomeranți: celuloză, stearat de magneziu, talc; agent de îngroșare: fosfat dicalic; cafeină, extract de *Ginkgo biloba*; stabilizatori: hidroxipropilmetilceluloză, clorhidrat de piridoxină, amidon de orz; emulgatori: esteri glucidici ai acizilor grași; agenți antiadunare: polifenil glicol; coloranți: compoziți de cupru ai clorofilor și clorofilinei, oxid și hidroxizi de fier.

Mod de administrare: Ca supliment alimentar, câte 1 tabletă zilnic – de preferat în timpul mesei. Datorită conținutului de cereina, se recomandă să se administreze seara.

Ingrediente	Conținut
Ginkgo biloba (extract standardizat 24% glicozide/5% lactone terpenice)	20,0 mg
Vitamina B6 (Piridoxină)	4,0 mg
Magneziu	150,0 mg
Cereina	60,0 mg

% din valoarea nutrițională de referință:
- Valoarea zilnică nu este stabilită

Portia zilnică recomandată conține: Greutate/1 tabletă WVR*



BEST BEFORE
OVERPRINT



SERVICIUL CLIENTI
0800 800 279

BEST BEFORE
OVERPRINT

Dispatch note of print out packing material

Design / Year: **Combac r nouvel r créatif / 2010**

DTP operator / Studio:

Zuzana Kněžková / internal

Proof numb. / Date 1. proof:

3 / 24. 02. 2025

Used printing material:

GCI 270 g

Special printing technology:

High Glossy UV Varnish, Unvarnished area

Used Colours: 4

Cut Size (mm):

108,5x69,5x49,5 mm

Pharma code: 5743



CYAN

MAGENTA

YELLOW

BLACK

UNVARNISHED AREA