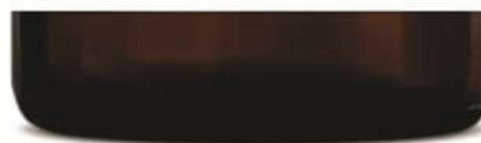




100 g Extract conține:  
extract de propolis - 70 gr,  
alcool etilic - restul până la 100%  
A nu se depăși doza recomandată.  
Produsul este un supliment  
alimentar și nu trebuie să înlocuiască  
o dietă variată și echilibrată. A nu  
lăsa la îndemâna copiilor mici; .  
agita bine înainte de utilizare.  
Aviz de notificare:  
SNPMAPS: AA 5309/2011





# PROPOLIS

Mod de administrare:

intern - câte 8-12 picături (pe  
pâine sau zahăr), de 2-3 ori/zi  
la sfatul medicului;

extern - tamponări ușoare ale  
zonei afectate.

Contraindicații: intoleranță la  
propolis sau alcool.

Păstrare: la temperatura cam

Str. Marginei nr. 46 A, jud. Ilfo  
Cățelu / [www.bio-remed.ro](http://www.bio-remed.ro)

CONCENTRAȚIE **70%**  
GARANTATĂ