

NAVI® NaCl

5% PF

КАПКИ ЗА ОЧИ - БЕЗ КОНСЕРВАНТИ

Хипертоничен офталмологичен разтвор
Временно облекчаване на оток на роговицата



BG

СЪСТАВ:

Натриев хлорид 5%, натриев хиалуронат 0,3%, P-Plus™, калиев хлорид, калиев хлорид дихидрат, магнезиев хлорид хексахидрат и дестилирана вода.

ОПИСАНИЕ:

NAVI® NaCl 5% PF е хипертоничен офталмологичен разтвор, предназначен за облекчаване на симптомите на оток на роговицата. Разтворът съдържа висока концентрация на **натриев хлорид**, който създава хипертоничен сълзен филм, и който от своя страна изтегля излишната течност от роговицата чрез осмотичен ефект и по този начин осигурява временно облекчаване на симптомите на отока.

Отокът на роговицата е подуване на роговицата след очна операция, травма, инфекция и възпаление, както и вторичен резултат от различни очни заболявания. Отокът на роговицата може да възникне и след прекалено носене на определени видове контактни лещи.

Комбинацията от **P-Plus™** и **натриев хиалуронат** спомага за поддържане на хидратацията на повърхността на очите и осигурява дълготрайно облекчение при възпалени и сухи очите.

Технологията OSD (Офталмичен дозатор с преса) позволява иновативно подаване на **стерилен офталмологичен разтвор без консерванти**.

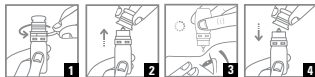
ПОКАЗАНИЯ:

NAVI® NaCl 5% PF действа като създава хипертоничен сълзен филм и по този начин извлича вода от роговицата. Използва се за временно облекчаване при оток на роговицата.

ПРОТИВОПОКАЗАНИЯ:

- Да не се използва при специфична свръхчувствителност към някоя от съставките.
- **Не е съвместим с контактни лещи.**
- Преди употреба махнете контактните лещи.

УКАЗАНИЯ ЗА УПОТРЕБА:



1. Преди да използвате капките за очи за първи път, отстранете тапата, като я издърпате.
2. Издърпайте капачката.
- 3а. Преди да използвате капките за очи за първи път, обърнете бутилката така, че дъното да е нагоре и бавно я стиснете, докато няколко капки потекат върху кърпичка.
- 3б. За да капнете капка в окото (очите), наклонете главата назад, обърнете бутилката с дъното нагоре над окото, дръпнете долния клепач надолу и бавно стиснете бутилката,

докато капка падне в окото (очите). Отпуснете клепача и затворете очите за 1-2 минути, за да не позволите изтичането на разтвора.

Капнете 1 или 2 капки в торбичката на засегнатото око (очи) и повторете тези стъпки 3 пъти дневно или според указанията на Вашия офталмолог.

4. След употреба, завъртете обратно капачката върху бутилката с капки за очи.

5. Изчакайте поне 10-15 минути, преди да използвате друг офталмологичен продукт, или следвайте указанията на Вашия лекар.

ПРЕДУПРЕЖДЕНИЯ:

- Използвайте само съгласно съветите и под наблюдението на Вашия очен лекар.
- **Употребата на този продукт може да предизвика временно парене и дразнене на очите. Ако проблемът продължава, моля, консултирайте се с Вашия лекар.**
- За да избегнете възможно замърсяване, не позволявайте върхът на капкомерът да влиза в контакт с повърхности или с окото.
- Не поглъщайте разтвора.
- Да се съхранява на място, недостъпно за деца.
- Не използвайте разтвора след изтичане на срока на годност.
- След отваряне на бутилката, разтворът трябва да се използва в рамките на 90 дни.
- Не използвайте, ако бутилката е повредена.
- **Не излагайте на пряка слънчева светлина.**
- В случай на постоперативен оток, използвайте само по препоръка на Вашия лекар.

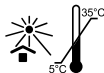
СЪХРАНЕНИЕ:

- Съхранявайте при температура от 5°C до 35°C и пазете от слънчева светлина.

10 ml

REF D10NCF530

STERILE A



naturpharma

Разпространявано от:

NATURPHARMA BULGARIA LTD

21 Janko Sofiski Str.
1164 Sofia, Bulgaria

NOVAX® PHARMA

Le Coronado
20, Avenue de Fontvieille
MC 98000 - Monaco
www.novaxpharma.com

CE
0051

81 - Препоб. 09/11/2018

NAVI® NaCl

5% PF

PICĂȚURI OFTALMICE - FĂRĂ CONSERVANȚI

Soluție oftalmică hipertonică
Ameliorare temporară a edemului cornean



RO

COMPOZIȚIE:

Clorură de sodiu 5%, Hialuronat de sodiu 0,3%, P-Plus™, Clorură de potasiu, Clorură de calciu dihidrat, Clorură de magneziu hexahidrat și apă purificată.

DESCRIERE:

NAVI® NaCl 5% PF este o soluție oftalmică hipertonică concepută pentru a reduce simptomele edemului cornean. Soluția conține o concentrație ridicată de **clorură de sodiu**, care creează un film lacrimal hipertonic, atrăgând excesul de lichid din cornee prin efect osmotic oferind astfel o ameliorare temporară a simptomelor edemului.

Edemul cornean reprezintă umflarea corneei ca urmare a intervențiilor chirurgicale oculare, traumelor, infecțiilor, inflamațiilor, precum și ca rezultat secundar al diverselor afecțiuni oculare. Edemul cornean poate apărea și ca urmare a purtării prelungite a anurilor tipuri de lentile de contact.

Asocierea dintre **P-Plus™** și **hialuronatul de sodiu** ajută la menținerea hidratații suprafeței oculare și oferă o ameliorare de lungă durată ochilor iritați și uscați.

Tehnologia OSD („Ophthalmic Squeeze Dispenser” - dispozitiv oftalmic cu flacon compresibil) permite administrarea inovatoare a unei soluții oftalmice sterile, fără conservanți.

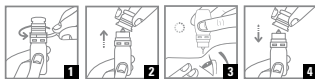
INDICAȚII:

NAVI® NaCl 5% PF acționează prin crearea unui film lacrimal hipertonic, atrăgând astfel apa din cornee. Este utilizat pentru ameliorarea temporară a edemului cornean.

CONTRAINDICAȚII:

- Nu utilizați în caz de hipersensibilitate cunoscută la oricare dintre ingrediente.
- **Nu este compatibil cu lentilele de contact.**
- Scoateți lentilele de contact înainte de utilizare.

INSTRUCȚIUNI DE UTILIZARE:



1. Înainte de prima utilizare a picăturilor, trageți inelul de siguranță pentru a-l îndepărta.
2. Scoateți capacul.
3. Înainte de prima utilizare, întoarceți flaconul cu picurătorul în jos și apăsați ușor până când iese câteva picături pe un șervețel.
- 3b. Pentru a aplica picăturile în ochi, înclinați-vă capul pe spate, întoarceți flaconul cu picurătorul în jos deasupra ochiului, trageți pleoapa inferioară în jos și apăsați ușor flaconul până când curge

o picătură în ochi. Eliberați pleoapa și închideți ochii pentru 1-2 minute pentru a preveni scurgerea soluției.

Picurați 1 sau 2 picături în sacul conjunctival al ochiului/ochilor afectați și repetați de 3 ori pe zi sau conform indicațiilor medicului oftalmolog.

4. După utilizare, puneți capacul flaconului la loc.

5. Așteptați cel puțin 10-15 minute înainte de utilizarea altui produs oftalmic sau urmați instrucțiunile medicului.

PRECAUȚII:

- Utilizați doar la recomandarea și sub supravegherea medicului oftalmolog.
- **Utilizarea acestui produs poate provoca senzație temporară de arsură și iritație oculară. Dacă simptomele persistă, consultați medicul.**
- Pentru a preveni contaminarea, nu atingeți cu vârful flaconului nicio suprafață sau ochiul.
- Nu înghițiți soluția.
- A nu se lăsa la vedere și îndemâna copiilor.
- Nu utilizați soluția după data de expirare.
- După deschiderea flaconului, soluția trebuie utilizată în termen de 90 de zile.
- Nu utilizați dacă flaconul este deteriorat.
- **A nu se expune la lumina directă a soarelui**
- În caz de edem postoperator, utilizați doar la recomandarea medicului.

DEPOZITARE:

- A se păstra între 5°C și 35°C, departe de lumina soarelui.

10 ml

REF D10NCF530

STERILE | A



naturpharma

Distribuit de:

NATURPHARMA PRODUCTS RO SRL

Strada Nicolae, nr 18, București, România

Telefon: 021 211 0117

NOVAX® PHARMA

Le Coronado

20, Avenue de Fontvieille

MC 98000 - Monaco

www.novaxpharma.com

CE
0051

VI - Rev 09/11/2018