

# COLIDEP® soluție orală

Supliment alimentar cu extracte din plante și îndulcitori naturali

## Ingrediente:

**Flacon:** apă demineralizată, fructoză, extract hidroglicerinat din flori de mușețel (*Matricaria chamomilla*), extract hidroglicerinat din semințe de fenicul (*Foeniculum vulgare*), extract hidroglicerinat din floare și frunză de roiniță (*Melissa officinalis*), extract uscat din fructe de fenicul (*Foeniculum vulgare*)\*, cu 1% ulei volatil, extract uscat 1-2:1 din flori de mușețel (*Matricaria chamomilla*)\*, cu 0,3% apigenină, extract uscat 4:1 din frunze de roiniță (*Melissa officinalis*)\*, cu 2% acid rozmarinic, acid malic (corector de aciditate), aromă de portocale, sorbat de potasiu (conservant).

\*în bază de maltodextrină

**Capac:** Lactobacillus reuteri, dioxid de siliciu (agent antiaglomerant), stearat de magneziu (agent antiaglomerant).

## Acțiune:

**COLIDEP® soluție orală** este un supliment alimentar pe bază de probiotice și extracte din plante, recomandat în evitarea producerii de gaze intestinale, pentru funcționarea optimă a intestinelor. Acțiunea sa contribuie la buna funcționare a aparatului digestiv, în general.

**Lactobacillus reuteri** este unul din cele mai studiate probiotice, studiile dovedind acțiunea sa antiinflamatoare și imunomodulatoare. Asigură echilibrul florei intestinale și, pentru că tolerează pH-ul scăzut din stomac, supraviețuiește mai bine decât alți lactobacili, fiind rezistent la multe antibiotice. Modulează răspunsul imun al tractului gastrointestinal și reduce inflamația mucoasei. Astfel, are efect benefic dovedit clinic în tulburări și infecții ale tractului gastrointestinal – gastroenterite, infecția cu *Helicobacter pylori* etc., iar în cazul sugurilor și copiilor, susține sănătatea sistemului digestiv și ameliorează semnificativ simptomele tulburărilor digestive și colicile.

**Mușețelul** atenuează durerea abdominală cauzată de spasme ale mușchilor tractului digestiv, precum și cantitatea excesivă de gaze din intestin. Acționează ca un agent antiinflamator și spasmolitic.

**Feniculul** acționează asupra mușchilor netezi ai intestinului favorizând motilitatea și progresia alimentelor. În același timp, reduce producția de gaze care duc la apariția de colici. De fapt, în timpul fermentației intestinale, se produc cantități mari de gaze care provoacă flatulență și dureri abdominale.

**Roișița** acționează ca un antispasmodic în intestin, precum și ca agent sedativ și calmant. Aceste proprietăți recomandă roinița în special împotriva somatizării anxietății.

Combinția eficientă de probiotice și extracte vegetale din produsul **COLIDEP® soluție orală** contribuie la calmarea durerilor abdominale funcționale și calmarea colicilor, la suguri, atenuând disconfortul creat de spasmele mușchilor tractului digestiv și reducând cantitatea de gaze intestinale.



erbozeta  
ENERGIA VERDE

### Producător:

Erbozeta S.p.A.  
Strada delle Seriole, 41/43  
47894 Chiesanuova, Republica San Marino  
www.erbozeta.com | info@erbozeta.com

## Atenționări:

A nu se depăși doza recomandată pentru consumul zilnic. A nu se lăsa la îndemâna și vederea copiilor mici. Conține îndulcitori. Consumul în exces poate avea efect laxativ. Produsul este un supliment alimentar și nu trebuie să înlocuiască o dietă variată, echilibrată și un stil de viață sănătos. Nu se recomandă utilizarea de către persoanele cu alergii la oricare dintre ingredientele produsului. Nu conține gluten. A se păstra la temperaturi sub 25°C, în ambalajul original, la loc răcoros, ferit de umiditate și de surse directe de căldură. A se utiliza, de preferință, înainte de sfârșitul datei înscrise pe ambalaj (EXP).

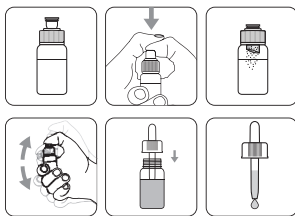
## Mod de utilizare:

Se apasă capacul, se agită bine și se administrează suspensia obținută.

A se folosi pipeta pentru administrarea produsului (a se vedea pictogramele). 1 pipetă = 0,61 ml.

Nou-născuți, sugari și copii cu vârste până la 2 ani: conținutul a 3 pipete de trei ori pe zi, înainte de mesele principale.

Copii cu vârste peste 2 ani și adulți: un flacon pe zi, înainte de masa principală.



Sugari și copii cu vârste până la 2 ani:  
conținutul unui flacon administrat în câte 3 pipete  
de 3 ori pe zi, înainte de mesele principale



## Mod de prezentare:

Cutie cu 8 flacoane monodoză + pipetă și prospect.  
1 flacon conține 5,5 ml de soluție și este prevăzut cu capac cu pulbere pentru suspensie.

### Distribuitor/Notificator:

Dr. Phyto SRL  
Șos. București-Ploiești nr. 1A,  
clădirea A, etaj 1, sector 1  
București, România,  
tel. +4031 425 5546  
www.drphyto.ro - info@drphyto.ro

