

# EXCILOR®

## TRATAMENT PENTRU NEGI 2 în 1

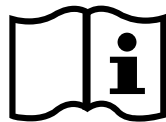
### AMBALAJUL CONȚINE



Dispozitiv



Pungă cu spumă



Instrucțiuni de utilizare

### DE CE AVEȚI NEVOIE



Șervețele



Cronometru

### 2 PRODUSE ÎNTR-UN SINGUR DISPOZITIV

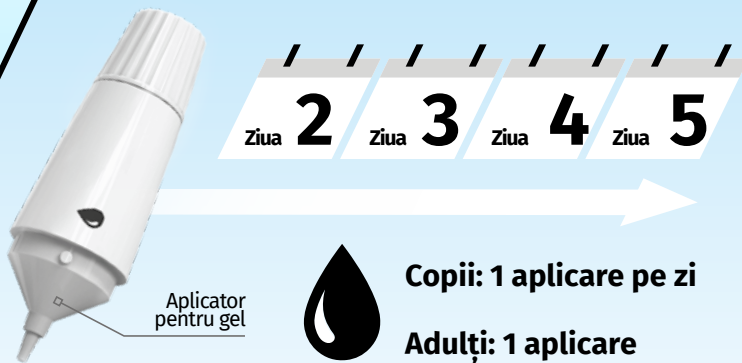
#### Produsul 1: PENTRU CRIOTERAPIE



Recipient cu spumă

Rezervor de criogenare

#### Produsul 2: APLICATOR PENTRU GEL



Aplicator pentru gel

Copii: 1 aplicare pe zi

Adulți: 1 aplicare de 2 ori pe zi

### CITIȚI TOATE INSTRUCȚIUNILE ÎNAINTE DE A ÎNCEPE UTILIZAREA

Dacă aveți orice întrebări, adresați-vă medicului sau farmacistului.



Instrucțiuni video

SAU



Instrucțiuni video

#### CE TREBUIE SĂ ȘTIȚI ÎNAINTE DE A UTILIZA EXCILOR® 2 ÎN 1 TRATAMENT PENTRU NEGI

##### Nu utilizați Excilor® 2 în 1 tratament pentru negi:

- Dacă negul este localizat în altă parte decât la nivelul mâinilor sau picioarelor;
- Pe pielea care sângerează, este iritată sau care prezintă orice semn de inflamație, precum prurit sau tumefiere;
- Pe excrescențe cutanate, alunițe, pete maronii, pistrii, veruci (molluscum contagiosum), keratoză seboreică (veruca seboreica) sau piele care se exfoliază;
- Dacă aveți orice suspiciune că afecțiunea nu este un neg;
- Dacă sunteți hipersensibil la oricare din ingrediente.

##### ⚠️ Avertizări și precauții

1. Aplicați gelul într-un singur loc pe mâini și picioare.
2. Nu înghițiți și nu inhalați agentul de înghețare; utilizați produsul numai în locuri bine aerisite.
3. Utilizați numai împreună cu spuma furnizată.
4. Nu apăsați prea tare atunci când aplicați spuma pe neg.
5. Aplicați spuma timp de maximum 20 de secunde pe un neg comun și maximum 40 de secunde pe un neg de la nivelul piciorului. (Consultați pct. CE ESTE UN NEG?)
6. Nu aplicați spuma pe zona din jurul negului.
7. Spuma este strict pentru o singură utilizare.
8. Agentul de înghețare este inflamabil și poate cauza degerături pe pielea sănătoasă.
9. Nu țineți rezervorul de criogenare în apropierea feței sau deasupra unor părți ale corpului sau deasupra hainelor.
10. A se păstra departe de foc deschis, surse de aprindere, surse de căldură, de lumina directă a soarelui și de surse electrostatice și electrice. Nu expuneți dispozitivul la temperaturi peste 50°C.
11. Nu fumați și nu aprindeți țigări în apropiere.
12. Nu perforați și nu dați foc rezervorului de criogenare, nici după utilizare.
13. Gelul de tratament conține un acid coroziv.
14. Evitați contactul cu ochii și membranele mucoase. Dacă gelul intră în contact accidental cu ochii sau cu membranele mucoase, clătiți imediat cu apă din abundență și solicitați asistență medicală.
15. Evitați contactul cu pielea sănătoasă din jurul negului. Puteți folosi un unguent, precum vaselina, pentru a proteja zona înconjurătoare înainte de aplicarea gelului.
16. Dacă gelul intră în contact accidental cu pielea sănătoasă, spălați imediat zona cu apă și săpun din abundență, pentru a preveni iritarea sau senzația de arsură a pielii sănătoase.
17. Dacă aveți dificultăți în a aplica gelul cu precizie, de exemplu pe talpa piciorului, solicitați ajutor.
18. Evitați contactul gelului cu hainele, bijuteriile, țesăturile sau mobila, deoarece le poate deteriora.
19. Spălați-vă pe mâini (cu excepția zonei tratate) imediat după utilizare. Dacă ați tratat un neg de la nivelul mâinilor, așteptați 5 minute.
20. După utilizare, poate rămâne o cantitate mică de gel în dispozitiv; de aceea, se recomandă precauție la închiderea și redeschiderea dispozitivului.
21. Nu expuneți zona tratată la lumina soarelui înainte ca pielea să revină la normal. Acest lucru poate dura între 4 și 6 săptămâni. În cazul expunerii la soare, se poate produce hiper- sau hipopigmentarea pielii.

22. Nu atingeți și nu trageți de pielea tratată, deoarece negii sunt contagioși. Nu trageți de crustă, deoarece aceasta trebuie să cadă singură.
23. Pentru a menține igiena personală, tratamentul trebuie utilizat de o singură persoană.
24. Adresați-vă medicului dacă:
  - senzația de înțepătură persistă;
  - negul nu a dispărut după 3 cicluri de tratament;
  - prezentați iritație, roșeață sau durere.

##### LA CE SĂ VĂ AȘTEPTAȚI?

În timpul tratamentului, un strat de calus (strat de piele întărită) se va forma la locul negului tratat. Acest calus va dispărea treptat. Sub neg poate apărea o bășică, iar aceasta poate să nu fie vizibilă cu ochiul liber. Când acest lucru se întâmplă pielea întărită a negului urmează să dispară sau va cădea, iar virusul cauzator va fi eliminat.

Pentru a verifica dacă negul a fost eliminat, puteți înmuia zona tratată în apă caldută timp de 5 minute și puteți freca cu grijă calusul cu o pilă. Dacă pielea nu prezintă puncte negre de mici dimensiuni (vase de sânge mici tipice pentru un neg), negul a fost îndepărtat.

Calusul nu este un neg. Calusul poate avea nevoie de câteva săptămâni pentru a dispărea, înainte de a se observa rezultatul optim. Pielea reînnoită va arăta mai netedă, ușor rozalie și își va recăpăta culoarea naturală.

##### CE ESTE UN NEG?

Negii comuni (verruca vulgaris) și negii plantari (verruca plantaris) apar pe piele sub forma unor mici excrescențe aspre, cu formă asemănătoare conopidei, cauzate de infecția cu Virusul Papilloma Uman (HPV). Negii comuni apar cel mai frecvent pe mâini, degetele de la mâini sau degetele de la picioare. Negii plantari se dezvoltă cu preponderență pe tălpi sau pe călcâie și au tendința de a se aplatiza, de a se întări și sunt adesea sensibili/dureroși în timpul mersului sau în timpul statului în picioare. Ambele tipuri de negi sunt foarte contagioase și afectează trei din patru persoane pe parcursul vieții.

##### CUM ACȚIONEAZĂ EXCILOR® 2 ÎN 1 TRATAMENT PENTRU NEGI?

Excilor® 2 în 1 tratament pentru negi este un dispozitiv medical pentru auto-tratament, destinat tratamentului cu acțiune rapidă, efecace al negilor comuni și negilor plantari. Excilor® 2 în 1 tratament pentru negi conține un produs cu agent de înghețare și un produs cu gel, bazat pe ingredientul activ TCA-Active™, combinând crioterapia și tratamentul cu gel într-un singur dispozitiv. Tratatând negul atât prin înghețarea rapidă a centrului negului, cât și prin exfolierea pielii infectate, se combină două dintre cele mai frecvente metode utilizate pentru tratamentul negilor, pentru a obține rezultate mai rapide. Astfel are loc eliminarea pielii îngroșate a negului și a virusului cauzator, după care se va forma o piele nouă, sănătoasă.

##### ASOCIEREA CU ALTE TRATAMENTE ȘI/SAU MEDICAMENTE

Nu utilizați acest produs împreună cu alte tratamente pentru negi. Nu există interacțiuni cunoscute cu medicamente, dacă se utilizează conform instrucțiunilor de utilizare.

#### CINE POATE UTILIZA EXCILOR® 2 ÎN 1 TRATAMENT PENTRU NEGI?

Excilor® 2 în 1 tratament pentru negi poate fi folosit de adulți și de copii începând cu vârsta de 4 ani. Tratamentul copiilor trebuie să fie aplicat de către adulți. În timpul sarcinii sau alăptării sau dacă suferiți de diabet, de circulație sanguină deficitară sau boli ale pielii se recomandă să consultați medicul înainte de a utiliza.

##### CARE SUNT REACȚIILE ADVERSE POSIBILE?

Dacă se utilizează pe pielea sănătoasă, poate apărea o senzație de înțepătură, de arsură ușoară sau o senzație dureroasă la nivelul zonei tratate, ceea ce poate cauza leziuni ale pielii. În cazul în care senzația de înțepătură, de arsură sau senzația dureroasă continuă până la următoarea aplicare, tratamentul trebuie oprit.

- Complicațiile apar în cazuri rare. În cazuri extrem de rare, poate rămâne un semn sau o cicatrice permanentă. Acestea pot fi asociate unor afecțiuni, cum sunt cicatrizarea deficitară sau o infecție. Dacă se întâmplă acest lucru, adresați-vă medicului.
- La fel ca în cazul tuturor metodelor de înghețare, pielea poate deveni albă pentru un timp.
- Aplicarea agentului de înghețare poate cauza o senzație de înțepătură, mâncărime, durere în timpul sau după înghețare, care scade rapid după revenirea la temperatura normală a zonei.
- Supraexpunerea la produsul de înghețare poate cauza lezarea straturilor superioare ale pielii, determinând cicatrici, și/sau poate conduce la leziuni ale nervilor.

##### CARE SUNT INGREDIENTELE?

Cryo-Active™, Agent de înghețare, TCA-Active™ (pe bază de acid tricloroacetic), Carbolol, apă.

##### CUM SE PĂSTREAZĂ?

- A nu se lăsa la îndemâna și vederea copiilor.
- A se păstra în ambalajul original, la temperatura camerei (15-25°C) și protejat de lumina soarelui.
- A se păstra departe de foc deschis, surse de aprindere, surse de căldură, lumina directă a soarelui și de surse electrostatice și electrice. Nu expuneți dispozitivul la temperaturi mai mari de 50°C.

Curățați cu atenție vârful aplicatorului pentru gel cu un șervețel după fiecare utilizare și blocați dispozitivul. Nu utilizați după data de expirare înscrisă pe dispozitiv și pe cutie. După prima deschidere, produsul are un termen de valabilitate de 6 luni, nu depășiți data de expirare.

##### CARE ESTE CONȚINUTUL AMBALAJULUI?

- Un dispozitiv care conține 2 produse:
- Un rezervor de criogenare de 11,5 ml e care conține recipientul pentru spumă + spumă
- Un aplicator pentru gel TCA-Active™ de 1 ml
- Pungă pentru 5 aplicări ale spumei
- Instrucțiuni de utilizare

#### CUM SE UTILIZEAZĂ EXCILOR® 2 ÎN 1 TRATAMENT PENTRU NEGI?

Citiți pe spatele prospectului ➡

## CUM SE UTILIZEAZĂ EXCILOR® 2 ÎN 1 TRATAMENT PENTRU NEGI?

**Ziua 1:** aplicați crioterapia ❄️. Adulți și copii: **o singură dată.**

**Ziua 2, 3, 4, 5:** aplicați tratamentul cu gel 💧. Adulți: 1 aplicare de 2 ori pe zi; Copii cu vârste între 4 și 12 ani: 1 aplicare pe zi.

Atunci când îl utilizați pentru prima dată, **tratați mai întâi un singur neg** înainte de a trata mai mulți negi, pentru a vedea efectul asupra pielii dvs. Începeți să tratați alt neg numai dacă nu ați manifestat reacții adverse (în mod normal, într-un interval de 5 zile). Dacă există mai mulți negi apropiați unul de altul (la o distanță de cel mult 1 cm), așteptați până ce pielea revine la normal înainte de a trata alt neg (acest lucru poate dura până la 6 săptămâni).

Dacă negul nu dispare complet, **tratamentul poate fi repetat de cel mult 3 ori.** Repetați întreaga schemă de tratament după o perioadă de pauză de minimum **4 zile până la 1 săptămână.** Consultați pct. LA CE TREBUIE SĂ VĂ AȘTEPTAȚI? pentru a vă ajuta să vă dați seama dacă negul a fost eliminat complet sau nu.

Observație: Dacă tratați un neg acoperit de calus, se recomandă ca mai întâi să înmuiați zona tratată în apă călduță timp de 5 minute și să frecați cu atenție calusul cu o pilă, înainte de tratament.

## Ziua 1 - CRIOTERAPIE | Produsul 1

### PREGĂTIȚI-VĂ PENTRU TRATAMENT:



1. Citiți toate instrucțiunile sau urmăriți prezentarea video. Dezlipiți eticheta de siguranță.

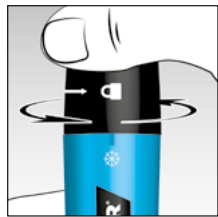


SAU

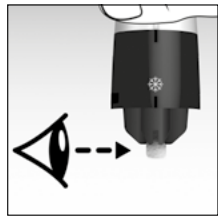
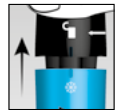


Instrucțiuni video

Instrucțiuni video



2. Deschideți produsul 1.  
Răsuciți de la → .

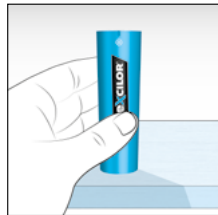


3. Verificați spuma dinăuntru.

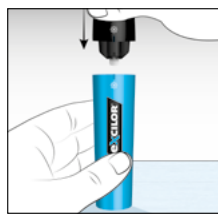
**OBSERVAȚIE:** Dacă îl utilizați a doua oară, introduceți spumă nouă în recipientul negru pentru spumă. Nu reutilizați spuma.

### APLICAȚI TRATAMENTUL:

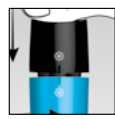
**OBSERVAȚIE:** Citiți pașii 4-8 înainte de a continua! Folosiți un cronometru.



4. Mențineți dispozitivul stabil pe masă în timpul întregii proceduri.



5. Aliniați ❄️ simbolurile.  
Nu răsuciți și nu apăsați în jos.



6. APĂSAȚI CU FERMITATE timp de 1 secundă.  
Apoi scoateți recipientul negru cu spumă din rezervorul de criogenare albastru.

1  
sec.

**OBSERVAȚIE:** Dacă este încărcat prea mult timp, din dispozitiv se poate scurge un lichid rece, inofensiv. Acesta este foarte rece, dar nedăunător. Dacă intră în contact cu pielea sănătoasă, spălați imediat.



20  
sec.

7. AȘTEPTAȚI timp de 20 de secunde pentru a se atinge temperatura optimă, timp în care se va produce o condensare inofensivă.

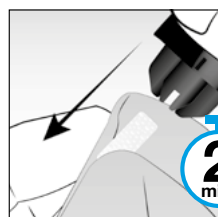


20  
sec.

8. APĂSAȚI UȘOR timp de 20 de secunde pe neg.

**OBSERVAȚIE:** 40 de secunde pe negii plantari cu piele mai groasă sau piele întărită.

### DUPĂ TRATAMENT:



9. Așteptați 2 minute înainte de a folosi un șervețel pentru a îndepărta și elimina spuma.

2  
min.

**OBSERVAȚIE:** Pentru a trata alt neg, repetați pașii începând de la 3.

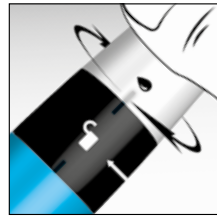


10. Reblocați dispozitivul.  
Răsuciți până → ce se aude un clic.  
Nu apăsați în jos.



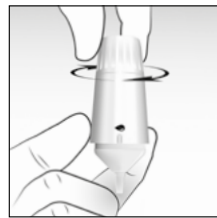
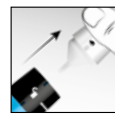
## Ziua 2, 3, 4, 5 - GEL | Produsul 2

### PREGĂTIȚI-VĂ PENTRU TRATAMENT:



1. Deschideți produsul 2.

Aliniați și trageți pentru a-l deschide.



2. - Țineți stiloul vertical.

- Răsuciți cadranul în sensul acelor de ceasornic.

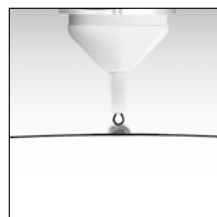
- Faceți clic cu o pauză scurtă pentru a distribui gel din vârf.

- Ștergeți vârful și faceți clic numai o dată pentru a obține doza exactă.

**OBSERVAȚIE:** Când îl utilizați pentru prima dată, pot fi necesare mai multe (până la 8) răsuciri complete pentru a atinge o presiune suficientă pentru a rupe sigiliul etanș și a elibera gelul în vârf.

### APLICAȚI TRATAMENTUL:

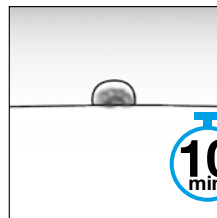
**OBSERVAȚIE:** Citiți pașii 3-8 înainte de a continua! Folosiți un cronometru.



3. Aplicați o picătură (un clic) exclusiv pe neg. Dacă o picătură nu acoperă negul în întregime, aplicați altă picătură de gel.



Dacă gelul coroziv intră în contact accidental cu pielea sănătoasă, spălați imediat întreaga zonă cu apă și săpun, pentru a preveni iritarea sau senzația de arsură a pielii sănătoase.



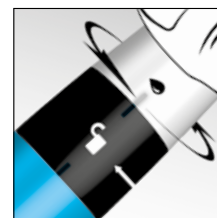
4. Așteptați 10-15 minute înainte de a vă pune șosețele, pantofii sau mănușile.

10  
min. ~ 15  
min.

### DUPĂ TRATAMENT:



5. Curățați vârful cu un șervețel.



6. Reblocați dispozitivul.

Răsuciți de la → .



7. Evitați lumina soarelui timp de 4-6 săptămâni.



8. Repetați tratamentul de două ori pe zi timp de 4 zile.

**OBSERVAȚIE:** Pentru copiii cu vârste între 4 și 12 ani: aplicați gelul numai 1 dată pe zi.

### PRODUCĂTOR

Medical Brands  
Innovations B.V.,  
Piet Heinkade 199,  
1019 HC Amsterdam,  
Olanda.

Instrucțiunile de utilizare au fost  
revizuite în Martie 2020

100CAVE.RO.I.01

### DISTRIBUTOR

MagnaPharm Marketing & Sales  
ROMANIA SRL  
Str. Av. Popișteanu, nr. 54A, Clădirea  
2, etaj 7, Expo Business Park, Sector 1,  
București  
Cod Poștal: 012095  
Tel. 0372.502.200

CE 2797