

**Instrucțiuni de utilizare**  
**Kit de detectare antigen COVID-19**

*Pentru auto-testare / Potrivit pentru neprofesioniști să efectueze auto-testare.*

**PRECAUȚII ÎNAINTE DE UTILIZAREA PRODUSULUI**

1. Citiți cu atenție instrucțiunile înainte de prima utilizare.
2. Pentru persoanele care nu pot efectua testul singure, testul ar trebui să fie realizat de către tutorii legali.
3. Pentru copiii cu vârsta sub 15 ani, autotestul trebuie efectuat sub supravegherea unui adult.
4. Acest test detectează antigenul SARS-CoV-2 în secrețiile cavității nazale, care sunt prelevate cu ajutorul unui tampon steril nazal.
5. Pentru persoanele cu traume nazale sau intervenții chirurgicale recente sau cu coagulopatie severă, este necesară o utilizare ușoară a tamponului nazal de prelevare, pentru a evita lezarea nasului.
6. Vă rugăm să utilizați componentele furnizate în kit-ul de testare. Nu utilizați componente din alte surse.
7. Vă rugăm să utilizați acest produs într-un loc cu lumină suficientă, astfel încât să interpretați cu exactitate rezultatele.

**PRECAUȚII DUPĂ UTILIZAREA PRODUSULUI**

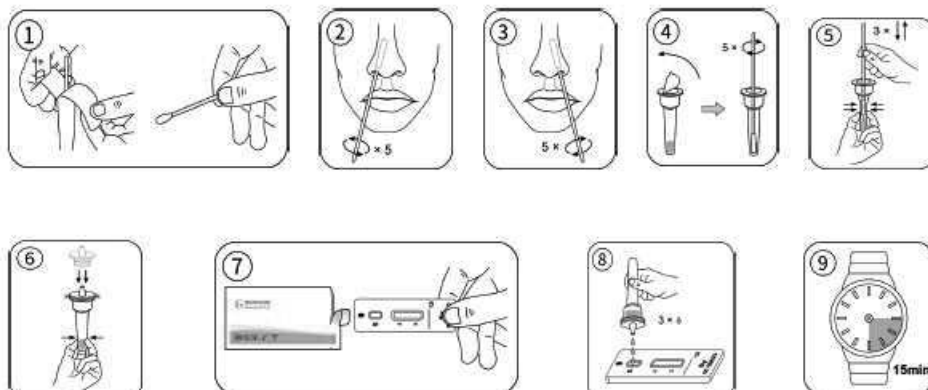
1. Dacă obțineți un rezultat pozitiv, vă rugăm să contactați medicul de familie sau să solicitați ajutor de la un centru medical profesionist cât mai curând posibil. Aveți nevoie de un test de acid nucleic pentru a confirma infecția virală.
2. Un rezultat negativ nu poate exclude complet posibilitatea infecției virale. Prelevarea incorectă de probe sau sarcina virală scăzută pot conduce, de asemenea, la un rezultat fals negativ.

**Instrucțiuni de utilizare**

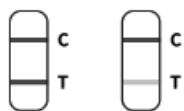


Tampon de prelevare

**PROCEDURI DE TESTARE**



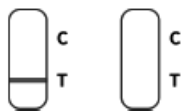
## INTERPRETAREA REZULTATELOR



**Pozitiv (+):** Benzile roșii apar la ambele linii T și C în 15 până la 30 de minute. O bandă albă pe linia T se consideră rezultat negativ.



**Negativ (-):** O bandă roșie apare la linia C dar nu și la linia T în 15 până la 30 de minute după încărcarea probei.



**Invalid:** Dacă nu apare nicio bandă roșie la linia C, indică faptul că rezultatul testului este invalid. Reîncercați cu un alt card de test.

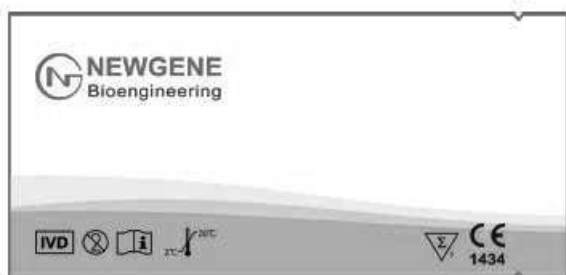
Traducere din limba engleză



## PREZENTAREA PRODUSULUI

### COMPONENTE

Desfaceti aici

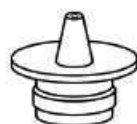
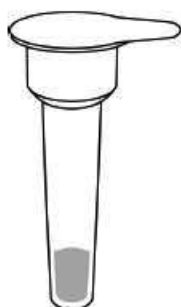


Pungă din folie de aluminiu

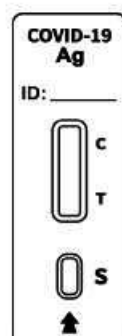


(DESICCANT – A NU SE MÂNCA)

**Desicant** (Aruncați-l. Nu deschideți)



**Tub de extracție a probei și capacul tubului**



Fereastra cu rezultate

Sonda de încărcare "S"