

TEST RAPID PROTEINA C REACTIVĂ (CRP)

SELF CARE
DIAGNOSTICS

Detectează nivelul crescut al CRP, într-o probă de sânge
Ajută la depistarea bolilor infecțioase bacteriene și a afecțiunilor inflamatorii
Recomandat în cazul unor simptome precum febră, cefalee sau slăbiciune

Acuratețe
>98,94% 

ASPECTE GENERALE

Proteina C reactivă (CRP) este un marker nespecific produs, în principal, de ficat și se folosește pentru a diagnostica bolile infecțioase bacteriene și afecțiunile inflamatorii.

CRP este un indicator foarte sensibil, care se face foarte rapid observat și care poate fi util în stabilirea tratamentului cu antibiotice.

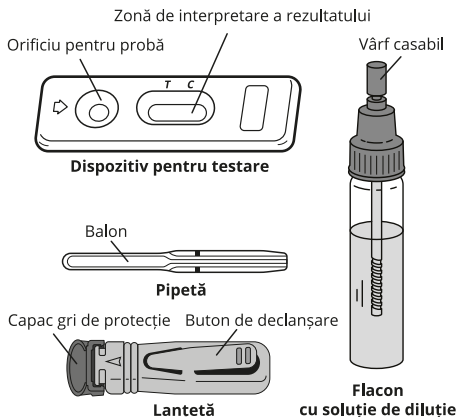
În funcție de concentrația CRP, vor apărea diferite linii, permițând interpretarea semicantitativă a rezultatului testului.

La pacienții sănătoși, concentrația de CRP este mai mică de 8 mg/L, în vreme ce nivelul de concentrație poate depăși 100 mg/L în cazul unei infecții severe, sau pe durata procesului inflamatoriu. Nivelurile intermediare, cuprinse între 8 și 100 mg/L, apar concomitent cu infecțiile bacteriene sau virale mai mult sau mai puțin blânde, care pot fi depășite cu ușurință cu tratament adecvat prescris de medicul dvs.

PREZENTARE

Cutia conține toate componentele necesare pentru efectuarea testului:

- 1 plic din aluminiu sigilat care conține:
 - 1 dispozitiv de test, 1 pipetă capilară din plastic și o pungă cu desicant
- Deschideți plicul de protecție, numai dacă urmează să și utilizați testul. Punga cu desicant nu trebuie utilizată
- 1 lanțetă sterilă pentru colectarea probei de sânge
- 1 flacon picurător cu 3 mL soluție de diluție
- 1 prospect



Materiale necesare nefurnizate: vată și alcool 70 % vol. sau tampon cu alcool

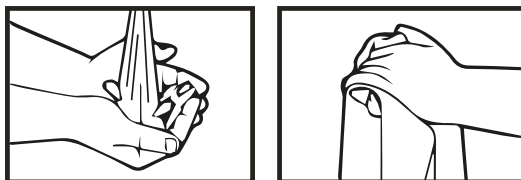
PRECAUȚII

1. Testul este destinat exclusiv diagnosticării in vitro. Numai pentru uz extern. A NU SE ÎNGHIȚI.
2. Citiți cu atenție instrucțiunile, înainte de a efectua testul. Testul se poate interpreta numai dacă sunt respectate cu atenție instrucțiunile. Urmați cu strictețe cantitățile de sânge și soluție de diluție indicate, precum și perioadele de citire.
3. A se depozita între +4° C și +30° C. A nu se congela.
4. Nu utilizați produsul după expirarea termenului de valabilitate imprimat pe etichetă și pe punga de protecție, sau dacă plicul este deteriorat.
5. Nu reutilizați testul Testul rapid pentru proteina C reactivă (CRP).
6. A nu se lăsa la îndemâna copiilor.
7. După utilizare, toate componentele trebuie aruncate în coșul de gunoi.

PROCEDURĂ

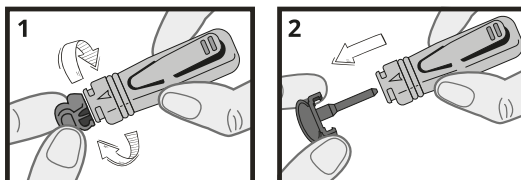
Procedura de testare începe întotdeauna cu o pregătire corectă. Așezați conținutul cutiei pe o suprafață curată, uscată și plată (ex. masă). Apoi urmează testarea:

1. Spălați-vă mâinile temeinic. Utilizați săpun și apă caldă. Uscați-vă mâinile cu un prosop curat.



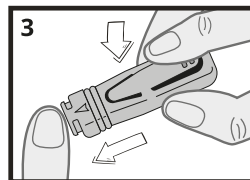
2. Pregătiți dispozitivul de testare, pipeta și flaconul picurător cu soluție de diluție. Scoateți-le din plicul de protecție (rupetei canelura) și așezați-le la îndemână (veți avea nevoie mai târziu de ele). Îndepărtați punga cu desicant. Îndepărtați capacul filetant al flaconului picurător cu soluție de diluție și lăsați-le la îndemână.

3. Pregătiți lanțeta. Mențineți lanțeta fără a atinge butonul de declanșare. Deschideți capacul lanțetei, printr-o rotire de 1/4, până când simțiți că acesta se desprinde de lanțetă, apoi continuați să răsuciți (2-3 rotații). Nu trageți, ci doar răsuciți și aruncați capacul după ce ați terminat (figurile 1 & 2).

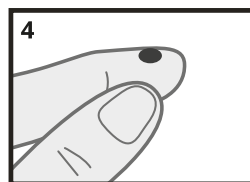


4. Curățați capătul degetului mijlociu sau inelarului cu vată umezită în alcool. Masați degetul dezinfectat spre vârf timp de 10-15 secunde pentru a stimula circulația sângelui.

5. Apăsăți ferm extremitatea lanțetei pe lateralul degetului dezinfectat anterior, după care apăsați butonul de declanșare (figura 3).

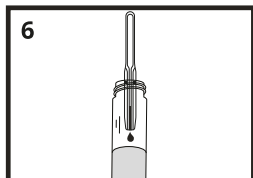
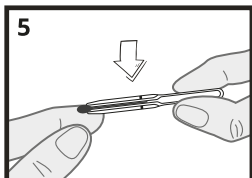


6. Vârful se va retracta automat în corpul dispozitivului.
7. Masați vârful degetului pentru a obține o probă de sânge suficientă (figura 4).

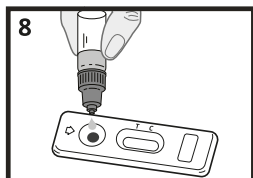
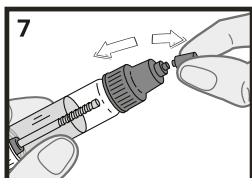


8. Fără a apăsa balonul pipetei, atingeți cu pipeta din plastic proba de sânge (figura 5). Întreaga cantitate de sânge migrează în pipetă prin capilaritate către linia marcată pe pipetă. Puteți masa din nou degetul pentru a obține mai mult sânge, dacă linia nu este atinsă. Dacă este posibil, evitați bulele de aer.

9. Puneți proba de sânge colectată în flaconul picurător cu soluție de diluție, deschis anterior, apăsând balonul pipetei (figura 6). Asigurați-vă că adăugați întregul volum al probei de sânge în flaconul picurător cu soluție de diluție apăsând de 2-3 ori pe balonul pipetei, clătind partea interioară a pipetei cu soluție de diluție. Repoziționați capacul filetat al flaconului picurător cu soluție de diluție și amestecați bine.



10. Rupeți vârful flaconului picurător care conține proba de sânge diluată (figura 7). Țineți-l în poziție verticală și adăugați încet exact 4 picături în orificiul pentru probă al dispozitivului (figura 8), cu un interval de 2-3 secunde între picături.



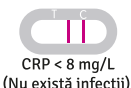
11. Citiți rezultatul după 5 minute. Rezultatul nu mai trebuie interpretat după 10 minute.

INTERPRETAREA REZULTATULUI

Rezultatul trebuie interpretat având în vedere intensitatea culorii celor 3 linii.

1. Nivel CRP mai mic de 8 mg/L:

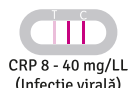
Apar doar două linii (nicio linie sub marcajul T (test)). **Acest rezultat înseamnă că nu există nici infecții, nici inflamare.**



2. Nivelul CRP cuprins între 8 și 40 mg/L:

În fereastră apar trei linii colorate, dar intensitatea liniei de sub marcajul T este mai slabă decât cea a celorlalte două linii.

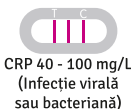
Acest rezultat indică prezența unei infecții virale. Ar trebui să consultați medicul.



3. Nivelul CRP cuprins între 40 și 100 mg/L:

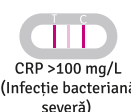
În fereastră apar trei linii colorate, iar intensitatea celor 3 linii este mai mult sau mai puțin aceeași.

Acest rezultat indică prezența unei infecții virale sau bacteriene. Trebuie să consultați medicul.



4. Nivel CRP mai mare de 100 mg/L:

În fereastră apar trei linii colorate, dar intensitatea liniilor de sub marcajele T și C este mai puternică decât cea a liniei mediane. În cazul unei concentrații CRP foarte mari, linia mediană poate chiar să dispară. **Acest rezultat indică prezența unei infecții bacteriene severe. Trebuie să consultați de urgență medicul.**



5. Rezultat invalid

Dacă nu apare nicio linie sub marcajul C (control), nu este posibilă interpretarea testului, care trebuie considerat invalid, chiar dacă sub marcajul T (test) este vizibilă o linie colorată și/sau apare o linie

mediană. În acest caz se recomandă repetarea testului cu un nou Testul rapid pentru proteina C reactivă (CRP) și o nouă probă de sânge.

ÎNTREBĂRI ȘI RĂSPUNSURI

Cum funcționează Testul rapid pentru proteina C reactivă (CRP)?

Dacă sunt prezenți în probă, CRP va interacționa cu anticorpii CRP, dar și cu antigenul CRP introdus în test, producând diferite linii, ceea ce permite măsurarea semicantitativă a concentrației CRP din proba de sânge (< 8 la > 100 mg/L conform valorii de referință impusă de OMS*). O linie de control care detectează excesul de agent de reacție apare sub forma unei linii colorate sub marcajul C al casetei.

*Organizația Mondială a Sănătății.

Când ar trebui efectuat testul?

Testul rapid pentru proteina C reactivă (CRP) ar trebui efectuat în cazul unor simptome ale unei infecții acute, precum febrilitate, febră, cefalee sau slăbiciune. Testul poate fi efectuat în orice moment al zilei.

Rezultatele pot fi incorecte?

Rezultatele sunt corecte, atât timp cât sunt respectate cu atenție instrucțiunile. Totuși, rezultatul poate fi incorect, dacă Testul rapid pentru proteina C reactivă (CRP) se umezește înainte de utilizare sau dacă respectiva cantitate de sânge diluat nu este suficientă. Pipeta din plastic furnizată în pachet vă permite să vă asigurați că volumul de sânge colectat este potrivit și că este diluat corect în flaconul picurător cu soluție de diluție.

Cum se interpretează testul, în cazul în care culoarea și intensitatea liniilor diferă?

Intensitatea culorii liniilor este importantă pentru interpretarea rezultatului testului. Așadar, vă rugăm să consultați imaginile și instrucțiunile de la paragraful „Interpretarea rezultatului”.

Care este semnificația liniei care apare sub marcajul C (control)?

Când apare această linie, înseamnă că testul a fost efectuat corect.

Dacă citesc rezultatul după 10 minute, rezultatul este elocvent?

Nu. Rezultatul ar trebui citit în primele 10 minute. Rezultatul este elocvent până la 10 minute, dar ar trebui citit în primele 5 minute de la adăugarea probei.

Ce trebuie să fac dacă rezultatul este pozitiv?

Dacă rezultatul este pozitiv, atunci CRP este mai mare de 8 mg/L, vă rugăm să consultați interpretarea rezultatului și să vă informați medicul cât mai repede, deoarece ați putea avea nevoie urgentă de un tratament cu antibiotic.

Ce trebuie să fac dacă rezultatul este negativ?

Dacă rezultatul este negativ, atunci CRP este mai mică de 8 mg/L, înseamnă că nu există nici infecții bacteriene, nici infecții virale. Totuși, dacă simptomele persistă, se recomandă să consultați un medic.

Cât de corect este Testul rapid pentru proteina C reactivă (CRP)?

Testul rapid pentru proteina C reactivă (CRP) este exact și se folosește de profesioniștii în domeniu, de mai bine de 10 ani (spitale, laboratoare...). Rapoartele de evaluare prezintă o sensibilitate de 98,94% [93,85- 100**] cu privire la metodele de referință. Deși testul este de încredere, se pot obține rezultate fals pozitive sau fals negative.

** CI 95%: 95 % interval de încredere.

Informații despre proteina C reactivă:

<https://www.passeportsante.net/fr/Actualites/Dossiers/DossierComplexe.aspx?doc=c-reactive-proteine>
<https://www.mayoclinic.org/tests-procedures/c-reactive-protein-test/about/pac-20385228>
<https://www.mayocliniclabs.com/test-catalog/Clinical+and+Interpretive/9731>

Lațetă sterilă: **STERILE R** 1639

Owen Mumford Ltd; Brook Hill, Woodstock, Oxfordshire OX20 1TU (UK)

Owen Mumford GmbH, Alte Häge 1, 63762 Großostheim, Germania

Produs pentru: **SELF CARE MEDICAL S.R.L.**
 Str Pipera Tunari nr. 51, Voluntari, jud. Ilfov
 T: 021 264 39 50; E: office@scdg.ro;
 www.elsiomed.ro

TELVERDE
 0800 822 792
 Luni - Vineri: 9:00 - 17:00

VEDALAS
 Rue de l'Expansion - ZAT du Londeau -
 Cerisè BP 181 - 61006 ALENÇON Cedex (Franța)

CE 0483

Citiți instrucțiunile înainte de utilizare	Pentru diagnosticare în vitro	De unică folosință
A se depozita între +4°C și +30°C	Număr lot	Data expirării
Producător	Reprezentant autorizat	SC013